

2011年10月吉日

お得意様 各位

株式会社 ピスコ販売

チューブフィッティング PHW・PHT・PAW・PAT タイプ外観寸法変更のご案内

拝啓 貴社益々ご清祥のこととお喜び申し上げます。平素はピスコ製品に対し格別のご愛顧を賜り、厚く御礼申し上げます。

さて、このたびチューブフィッティング PHW・PHT・PAW・PAT タイプの外観形状ならびに外観寸法の変更を実施致しますので、下記の通りご案内申し上げます。お得意様におかれましては大変ご迷惑をお掛け致しますが、変更主旨をご理解の上、何卒ご了承のほど宜しくお願い申し上げます。

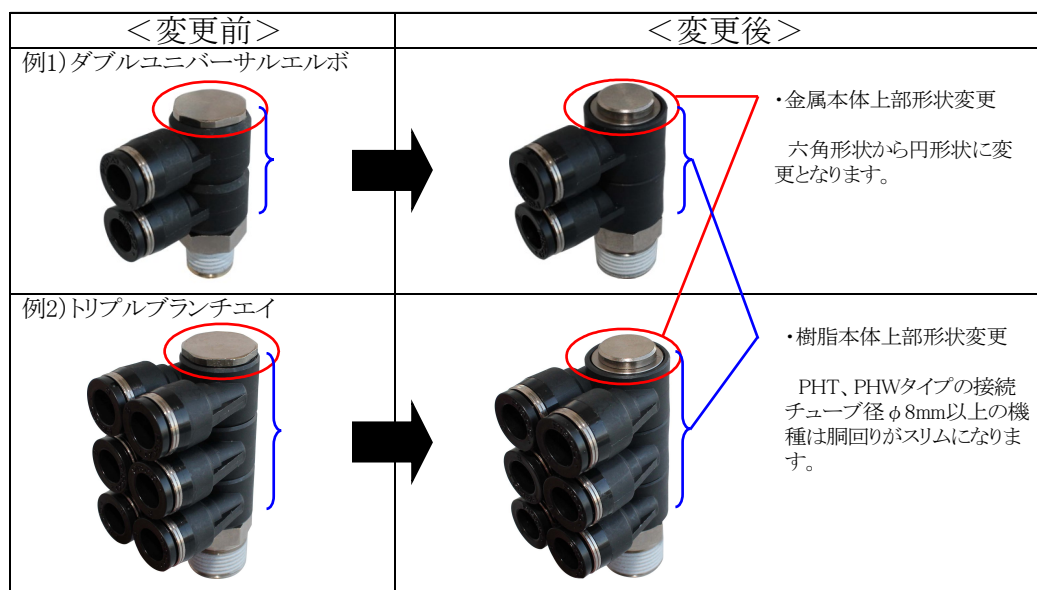
敬具

記

- 対象商品 (外観特殊品等の特注品も含む)
 - ・チューブフィッティング ダブルユニバーサルエルボ (PHW□-□)
 - ・チューブフィッティング トリプルユニバーサルエルボ (PHT□-□)
 - ・チューブフィッティング ダブルブランチエイ (PAW□-□)
 - ・チューブフィッティング トリプルブランチエイ (PAT□-□)

2. 変更内容

本体の外観形状と外観寸法の変更 (※外観寸法の詳細は添付資料を参照願います。)



3. 変更理由

製品取付時、上部の六角ネジをこじる事によるエア漏れの改善ならびに生産性の向上の為。

4. 変更時期

2012年3月1日より新形状を出荷

5. 現行品と変更品との外観寸法比較

添付資料を参照願います。

ご不明な点がございましたら、最寄りの営業所へお問合せください。

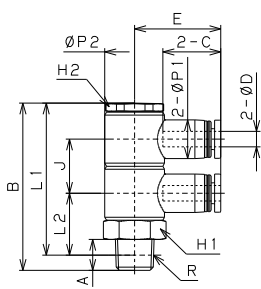
チューブフィッティング PHW・PHT・PAW・PAT タイプ外観寸法変更のご案内 添付資料

現行品と変更品との外観寸法比較

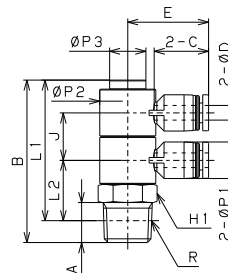
(1) チューブフィッティングダブルユニバーサルエルボ (PHW□-□) ※寸法の変更箇所のみ記載

形式	チューブ外径 φD	R	B		L1		L2		J		φP1		φP2		E		対辺 H2	φP3	質量(g)	
			変更前	変更後	変更前	変更後	変更前	変更後	変更前	変更後	変更前	変更後	変更前	変更後	変更前	変更後			変更前	変更後
PHW4-01	4	R1/8	43.3	41.6	39.4	37.7	16	15.6	14	13	10	10	15.4	15.4	22.2	22.2	14	10	30	26
PHW4-02	4	R1/4	46.3	44.6	40.3	38.6	17	16.5	14	13	10	10	15.4	15.4	22.2	22.2	14	10	36	32
PHW4-03	4	R3/8	48.3	46.6	42	40.3	18.7	18.2	14	13	10	10	15.4	15.4	22.2	22.2	14	10	49	46
PHW6-01	6	R1/8	43.3	41.6	39.4	37.7	16	15.6	14	13	12.5	12.5	15.4	15.4	24.2	24.2	14	10	32	28
PHW6-02	6	R1/4	46.3	44.6	40.3	38.6	17	16.5	14	13	12.5	12.5	15.4	15.4	24.2	24.2	14	10	37	34
PHW6-03	6	R3/8	48.3	46.6	42	40.3	18.7	18.2	14	13	12.5	12.5	15.4	15.4	24.2	24.2	14	10	51	48
PHW8-01	8	R1/8	46.2	46.6	42.3	42.7	17.5	17.6	15	15	14.5	14.5	19.6	19	28.2	27.7	17	13	48	44
PHW8-02	8	R1/4	49.2	49.6	43.2	43.6	18.5	18.5	15	15	14.5	14.5	19.6	19	28.2	27.7	17	13	51	47
PHW8-03	8	R3/8	50.2	50.6	43.9	44.3	19.2	19.2	15	15	14.5	14.5	19.6	19	28.2	27.7	17	13	59	54
PHW8-04	8	R1/2	55.2	55.6	47.1	47.5	22.3	22.4	15	15	14.5	14.5	19.6	19	28.2	27.7	17	13	90	87
PHW10-02	10	R1/4	57.8	57.6	51.8	51.6	22	22	18	18	18	17.5	24.4	23	32.5	31.7	22	15	91	80
PHW10-03	10	R3/8	58.8	58.6	52.4	52.2	22.7	22.7	18	18	18	17.5	24.4	23	32.5	31.7	22	15	96	83
PHW10-04	10	R1/2	61.8	61.6	53.6	53.4	23.8	23.9	18	18	18	17.5	24.4	23	32.5	31.7	22	15	111	100
PHW12-02	12	R1/4	67.4	67.8	61.4	61.8	26.5	26.8	21	21.6	21	21	30	27	38.2	36.7	27	18	146	137
PHW12-03	12	R3/8	68.4	68.8	62.1	62.5	27.2	27.5	21	21.6	21	21	30	27	38.2	36.7	27	18	151	139
PHW12-04	12	R1/2	71.4	71.8	63.3	63.7	28.3	28.7	21	21.6	21	21	30	27	38.2	36.7	27	18	159	148
PHW1/4-01	1/4	R1/8	43.3	41.6	39.4	37.7	16	15.6	14	13	12.5	12.5	15.4	15.4	24.2	24.2	14	10	31	28
PHW1/4-02	1/4	R1/4	46.3	44.6	40.3	38.6	17	16.5	14	13	12.5	12.5	15.4	15.4	24.2	24.2	14	10	37	34
PHW1/4-03	1/4	R3/8	48.3	46.6	42	40.3	18.7	18.2	14	13	12.5	12.5	15.4	15.4	24.2	24.2	14	10	51	48
PHW5/16-02	5/16	R1/4	49.2	49.6	43.2	43.6	18.5	18.5	15	15	14.5	14.5	19.6	19	28.2	27.7	17	13	51	47
PHW5/16-03	5/16	R3/8	50.2	50.6	43.9	44.3	19.2	19.2	15	15	14.5	14.5	19.6	19	28.2	27.7	17	13	59	54
PHW5/16-04	5/16	R1/2	55.2	55.6	47.1	47.5	22.3	22.4	15	15	14.5	14.5	19.6	19	28.2	27.7	17	13	90	87
PHW3/8-02	3/8	R1/4	57.8	57.6	51.8	51.6	22	22	18	18	18	17.5	24.4	23	32.5	31.7	22	15	91	80
PHW3/8-03	3/8	R3/8	58.8	58.6	52.4	52.2	22.7	22.7	18	18	18	17.5	24.4	23	32.5	31.7	22	15	97	83
PHW3/8-04	3/8	R1/2	61.8	61.6	53.6	53.4	23.8	23.9	18	18	18	17.5	24.4	23	32.5	31.7	22	15	111	100

変更前



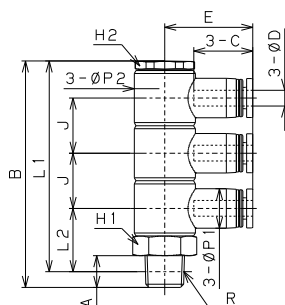
変更後



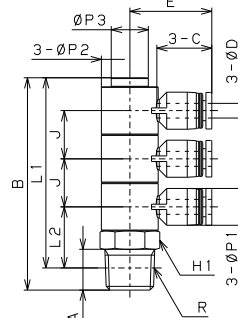
(2) チューブフィッティングトリプルユニバーサルエルボ (PHT□-□) ※寸法の変更箇所のみ記載

形式	チューブ外径 φD	R	B		L1		L2		J		φP1		φP2		E		対辺 H2	φP3	質量(g)	
			変更前	変更後	変更前	変更後	変更前	変更後	変更前	変更後	変更前	変更後	変更前	変更後	変更前	変更後				
PHT4-01	4	R1/8	57.4	54.7	53.5	50.8	16	15.6	14	13	10	10	15.4	15.4	22.2	22.2	14	10	39	33
PHT4-02	4	R1/4	60.4	57.7	54.4	51.7	17	16.5	14	13	10	10	15.4	15.4	22.2	22.2	14	10	44	39
PHT4-03	4	R3/8	62.4	59.7	56.1	53.4	18.7	18.2	14	13	10	10	15.4	15.4	22.2	22.2	14	10	58	52
PHT6-01	6	R1/8	57.4	54.7	53.5	50.8	16	15.6	14	13	12.5	12.5	15.4	15.4	24.2	24.2	14	10	41	35
PHT6-02	6	R1/4	60.4	57.7	54.4	51.7	17	16.5	14	13	12.5	12.5	15.4	15.4	24.2	24.2	14	10	47	41
PHT6-03	6	R3/8	62.4	59.7	56.1	53.4	18.7	18.2	14	13	12.5	12.5	15.4	15.4	24.2	24.2	14	10	60	55
PHT8-01	8	R1/8	61.2	61.7	57.3	57.8	17.5	17.6	15	15	14.5	14.5	19.6	19	28.2	27.7	17	13	62	56
PHT8-02	8	R1/4	64.2	64.7	58.2	58.7	18.5	18.5	15	15	14.5	14.5	19.6	19	28.2	27.7	17	13	66	59
PHT8-03	8	R3/8	65.2	65.7	58.9	59.4	19.2	19.2	15	15	14.5	14.5	19.6	19	28.2	27.7	17	13	73	66
PHT8-04	8	R1/2	70.2	70.7	62.1	62.6	22.3	22.4	15	15	14.5	14.5	19.6	19	28.2	27.7	17	13	105	99
PHT10-02	10	R1/4	75.8	75.7	69.8	69.7	22	22	18	18	18	17.5	24.4	23	32.5	31.7	22	15	115	99
PHT10-03	10	R3/8	76.8	76.7	70.4	70.4	22.7	22.7	18	18	18	17.5	24.4	23	32.5	31.7	22	15	121	102
PHT10-04	10	R1/2	79.8	79.7	71.6	71.6	23.8	23.9	18	18	18	17.5	24.4	23	32.5	31.7	22	15	135	119
PHT12-02	12	R1/4	88.5	89.5	82.5	83.5	26.5	26.8	21	21.6	21	21	30	27	38.2	36.7	27	18	182	169
PHT12-03	12	R3/8	89.5	90.5	83.2	84.2	27.2	27.5	21	21.6	21	21	30	27	38.2	36.7	27	18	188	171
PHT12-04	12	R1/2	92.5	93.5	84.4	85.4	28.3	28.7	21	21.6	21	21	30	27	38.2	36.7	27	18	196	180
PHT1/4-01	1/4	R1/8	57.4	54.7	53.5	50.8	16	15.6	14	13	12.5	12.5	15.4	15.4	24.2	24.2	14	10	41	35
PHT1/4-02	1/4	R1/4	60.4	57.7	54.4	51.7	17	16.5	14	13	12.5	12.5	15.4	15.4	24.2	24.2	14	10	47	41
PHT1/4-03	1/4	R3/8	62.4	59.7	56.1	53.4	18.7	18.2	14	13	12.5	12.5	15.4	15.4	24.2	24.2	14	10	60	55
PHT5/16-02	5/16	R1/4	64.2	64.7	58.2	58.7	18.5	18.5	15	15	14.5	14.5	19.6	19	28.2	27.7	17	13	66	59
PHT5/16-03	5/16	R3/8	65.2	65.7	58.9	59.4	19.2	19.2	15	15	14.5	14.5	19.6	19	28.2	27.7	17	13	73	66
PHT5/16-04	5/16	R1/2	70.2	70.7	62.1	62.6	22.3	22.4	15	15	14.5	14.5	19.6	19	28.2	27.7	17	13	105	99
PHT3/8-02	3/8	R1/4	75.8	75.7	69.8	69.7	22	22	18	18	18	17.5	24.4	23	32.5	31.7	22	15	116	100
PHT3/8-03	3/8	R3/8	76.8	76.7	70.4	70.3	22.7	22.7	18	18	18	17.5	24.4	23	32.5	31.7	22	15	121	103
PHT3/8-04	3/8	R1/2	79.8	79.7	71.6	71.5	23.8	23.9	18	18	18	17.5	24.4	23	32.5	31.7	22	15	136	119

変更前



変更後

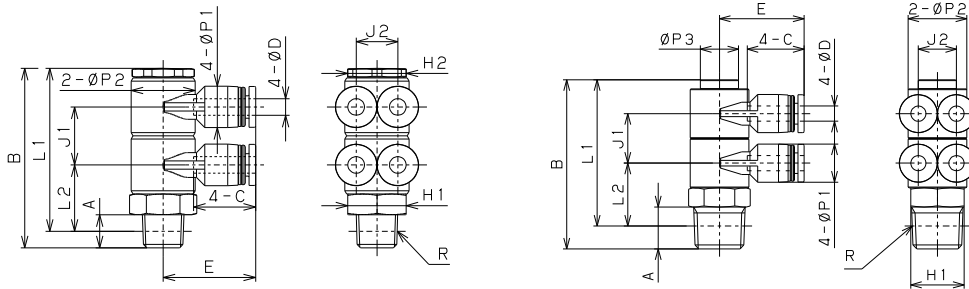


(3) チューブフィッティングダブルブランチエイ (PAW□-□) ※寸法の変更箇所のみ記載

形式	チューブ外径 φD	R	B		L1		L2		J1		φP1		C		E		対辺 H2	φP3	質量(g)	
			変更前	変更後	変更前	変更後	変更前	変更後	変更前	変更後	変更前	変更後	変更前	変更後	変更前	変更後				
PAW4-01	4	R1/8	43.3	41.6	39.4	37.7	16	15.6	14	13	10	10	14.9	14.9	22.2	22.2	14	10	35	31
PAW4-02	4	R1/4	46.3	44.6	40.3	38.6	17	16.5	14	13	10	10	14.9	14.9	22.2	22.2	14	10	40	37
PAW4-03	4	R3/8	48.3	46.6	42	40.3	18.7	18.2	14	13	10	10	14.9	14.9	22.2	22.2	14	10	54	51
PAW6-01	6	R1/8	43.3	41.6	39.4	37.7	16	15.6	14	13	12.4	12.5	17	17	26.2	24.2	14	10	38	35
PAW6-02	6	R1/4	46.3	44.6	40.3	38.6	17	16.5	14	13	12.4	12.5	17	17	26.2	24.2	14	10	44	40
PAW6-03	6	R3/8	48.3	46.6	42	40.3	18.7	18.2	14	13	12.4	12.5	17	17	26.2	24.2	14	10	57	54
PAW8-01	8	R1/8	46.2	46.6	42.3	42.7	17.5	17.6	15	15	14.4	14.5	18.2	18.1	29.1	27.7	17	13	57	54
PAW8-02	8	R1/4	49.2	49.6	43.2	43.6	18.5	18.5	15	15	14.4	14.5	18.2	18.1	29.1	27.7	17	13	60	56
PAW8-03	8	R3/8	50.2	50.6	43.9	44.3	19.2	19.2	15	15	14.4	14.5	18.2	18.1	29.1	27.7	17	13	67	64
PAW8-04	8	R1/2	55.2	55.6	47.1	47.5	22.3	22.4	15	15	14.4	14.5	18.2	18.1	29.1	27.7	17	13	99	96
PAW10-02	10	R1/4	57.8	57.6	51.8	51.6	22	22	18	18	17.6	17.5	20.7	20.2	33.5	31.7	22	15	104	95
PAW10-03	10	R3/8	58.8	58.6	52.4	52.2	22.7	22.7	18	18	17.6	17.5	20.7	20.2	33.5	31.7	22	15	110	98
PAW10-04	10	R1/2	61.8	61.6	53.6	53.4	23.8	23.9	18	18	17.6	17.5	20.7	20.2	33.5	31.7	22	15	124	115
PAW12-02	12	R1/4	67.4	67.8	61.4	61.8	26.5	26.8	21	21.6	21	21	23.4	23.4	37.4	36.7	27	18	163	160
PAW12-03	12	R3/8	68.4	68.8	62.1	62.5	27.2	27.5	21	21.6	21	21	23.4	23.4	37.4	36.7	27	18	168	162
PAW12-04	12	R1/2	71.4	71.8	63.3	63.7	28.3	28.7	21	21.6	21	21	23.4	23.4	37.4	36.7	27	18	176	171
PAW1/4-01	1/4	R1/8	43.3	41.6	39.4	37.7	16	15.6	14	13	12.4	12.5	17	17	26.2	24.2	14	10	38	34
PAW1/4-02	1/4	R1/4	46.3	44.6	40.3	38.6	17	16.5	14	13	12.4	12.5	17	17	26.2	24.2	14	10	44	40
PAW1/4-03	1/4	R3/8	48.3	46.6	42	40.3	18.7	18.2	14	13	12.4	12.5	17	17	26.2	24.2	14	10	57	54
PAW5/16-02	5/16	R1/4	49.2	49.6	43.2	43.6	18.5	18.5	15	15	14.4	14.5	18.2	18.1	29.1	27.7	17	13	60	56
PAW5/16-03	5/16	R3/8	50.2	50.6	43.9	44.3	19.2	19.2	15	15	14.4	14.5	18.2	18.1	29.1	27.7	17	13	67	64
PAW5/16-04	5/16	R1/2	55.2	55.6	47.1	47.5	22.3	22.4	15	15	14.4	14.5	18.2	18.1	29.1	27.7	17	13	99	96
PAW3/8-02	3/8	R1/4	57.8	57.6	51.8	51.6	22	22	18	18	17.6	17.5	20.7	20.2	33.5	31.7	22	15	105	96
PAW3/8-03	3/8	R3/8	58.8	58.6	52.4	52.2	22.7	22.7	18	18	17.6	17.5	20.7	20.2	33.5	31.7	22	15	110	99
PAW3/8-04	3/8	R1/2	61.8	61.6	53.6	53.4	23.8	23.9	18	18	17.6	17.5	20.7	20.2	33.5	31.7	22	15	125	116

変更前

変更後



(4) チューブフィッティングトリプルブランチエイ (PAT□-□) ※寸法の変更箇所のみ記載

形式	チューブ外径 φD	R	B		L1		L2		J1		φP1		C		E		対辺 H2	φP3	質量(g)	
			変更前	変更後	変更前	変更後	変更前	変更後	変更前	変更後	変更前	変更後	変更前	変更後	変更前	変更後				
PAT4-01	4	R1/8	57.4	54.7	53.5	50.8	16	15.6	14	13	10	10	14.9	14.9	22.2	22.2	14	10	46	40
PAT4-02	4	R1/4	60.4	57.7	54.4	51.7	17	16.5	14	13	10	10	14.9	14.9	22.2	22.2	14	10	51	46
PAT4-03	4	R3/8	62.4	59.7	56.1	53.4	18.7	18.2	14	13	10	10	14.9	14.9	22.2	22.2	14	10	65	60
PAT6-01	6	R1/8	57.4	54.7	53.5	50.8	16	15.6	14	13	12.4	12.5	17	17	26.2	24.2	14	10	51	45
PAT6-02	6	R1/4	60.4	57.7	54.4	51.7	17	16.5	14	13	12.4	12.5	17	17	26.2	24.2	14	10	57	51
PAT6-03	6	R3/8	62.4	59.7	56.1	53.4	18.7	18.2	14	13	12.4	12.5	17	17	26.2	24.2	14	10	70	65
PAT8-01	8	R1/8	61.2	61.7	57.3	57.8	17.5	17.6	15	15	14.4	14.5	18.2	18.1	29.1	27.7	17	13	76	71
PAT8-02	8	R1/4	64.2	64.7	58.2	58.7	18.5	18.5	15	15	14.4	14.5	18.2	18.1	29.1	27.7	17	13	79	73
PAT8-03	8	R3/8	65.2	65.7	58.9	59.4	19.2	19.2	15	15	14.4	14.5	18.2	18.1	29.1	27.7	17	13	86	81
PAT8-04	8	R1/2	70.2	70.7	62.1	62.6	22.3	22.4	15	15	14.4	14.5	18.2	18.1	29.1	27.7	17	13	118	113
PAT10-02	10	R1/4	75.8	75.7	69.8	69.7	22	22	18	18	17.6	17.5	20.7	20.2	33.5	31.7	22	15	135	122
PAT10-03	10	R3/8	76.8	76.7	70.4	70.4	22.7	22.7	18	18	17.6	17.5	20.7	20.2	33.5	31.7	22	15	141	126
PAT10-04	10	R1/2	79.8	79.7	71.6	71.6	23.8	23.9	18	18	17.6	17.5	20.7	20.2	33.5	31.7	22	15	156	142
PAT12-02	12	R1/4	88.5	89.5	82.5	83.5	26.5	26.8	21	21.6	21	21	23.4	23.4	37.4	36.7	27	18	207	203
PAT12-03	12	R3/8	89.5	90.5	83.2	84.2	27.2	27.5	21	21.6	21	21	23.4	23.4	37.4	36.7	27	18	213	205
PAT12-04	12	R1/2	92.5	93.5	84.4	85.4	28.3	28.7	21	21.6	21	21	23.4	23.4	37.4	36.7	27	18	221	214
PAT1/4-01	1/4	R1/8	57.4	54.7	53.5	50.8	16	15.6	14	13	12.4	12.5	17	17	26.2	24.2	14	10	51	45
PAT1/4-02	1/4	R1/4	60.4	57.7	54.4	51.7	17	16.5	14	13	12.4	12.5	17	17	26.2	24.2	14	10	56	50
PAT1/4-03	1/4	R3/8	62.4	59.7	56.1	53.4	18.7	18.2	14	13	12.4	12.5	17	17	26.2	24.2	14	10	70	64
PAT5/16-02	5/16	R1/4	64.2	64.7	58.2	58.7	18.5	18.5	15	15	14.4	14.5	18.2	18.1	29.1	27.7	17	13	79	73
PAT5/16-03	5/16	R3/8	65.2	65.7	58.9	59.4	19.2	19.2	15	15	14.4	14.5	18.2	18.1	29.1	27.7	17	13	86	81
PAT5/16-04	5/16	R1/2	70.2	70.7	62.1	62.6	22.3	22.4	15	15	14.4	14.5	18.2	18.1	29.1	27.7	17	13	118	113
PAT3/8-02	3/8	R1/4	75.8	75.7	69.8	69.7	22	22	18	18	17.6	17.5	20.7	20.2	33.5	31.7	22	15	137	124
PAT3/8-03	3/8	R3/8	76.8	76.7	70.4	70.3	22.7	22.7	18	18	17.6	17.5	20.7	20.2	33.5	31.7	22	15	142	125
PAT3/8-04	3/8	R1/2	79.8	79.7	71.6	71.5	23.8	23.9	18	18	17.6	17.5	20.7	20.2	33.5	31.7	22	15	157	143

変更前

変更後

